

Workshop donderdag 19 november 2015

'Het Nieuwe Telen Aubergine'

project Kas als Energiebron
'Telers aan zet voor valorisatie HNT'

door : J. van Stalduinen



Sturen op assimilaten balans:

<u>Source:</u>	Balans	<u>Sink:</u>
Assimilaten		DS Ademhaling
Netto Fotosynthese		
Licht CO2 VPD/hg		Temperatuur Plantbelasting



Sturen op assimilaten balans:

1 : Maximale aanmaak van assimilaten door:

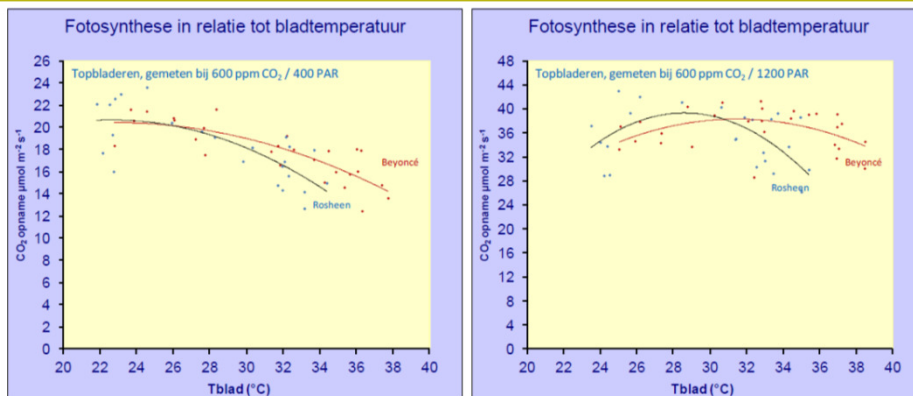
- Overdag beperkt luchten
- Telen op vocht en CO₂ in combinatie met licht
- LAI van 3 voor optimale lichtonderschepping.

2 : Telen bij hoge temperatuur en lage plantbelasting

- Hogere temperatuur / lichtverhouding
- Hogere temperatuur nacht
- Hoge uitgroeisnelheid
- Inzet groeibuis



Optimale T (netto)fotosynthese

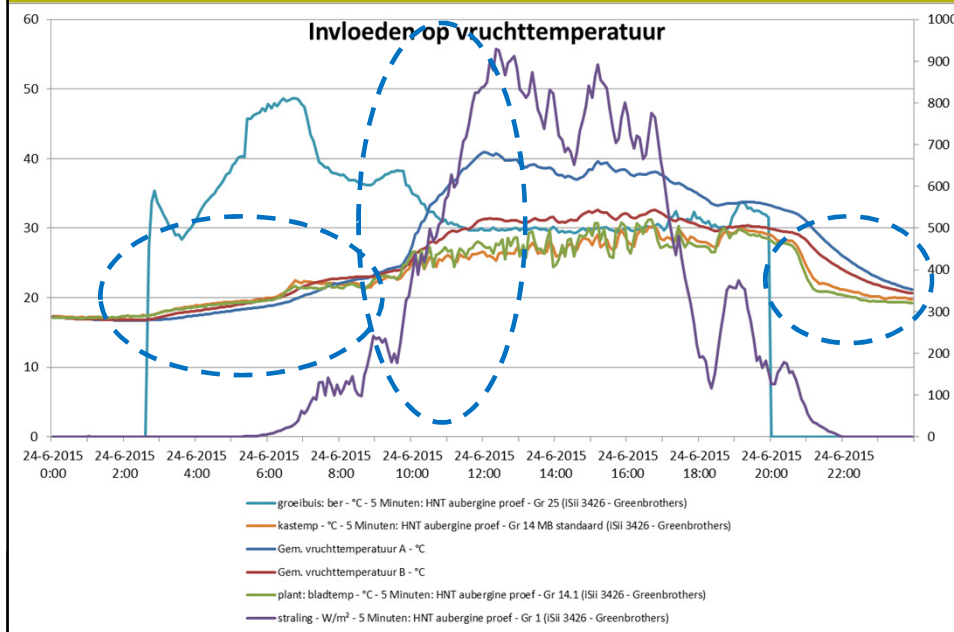


- T optimum is afhankelijk van lichtniveau op het blad
- bij 400 PAR ligt het optimum rond 22°C
- bij 1200 PAR ligt het optimum rond 30°C

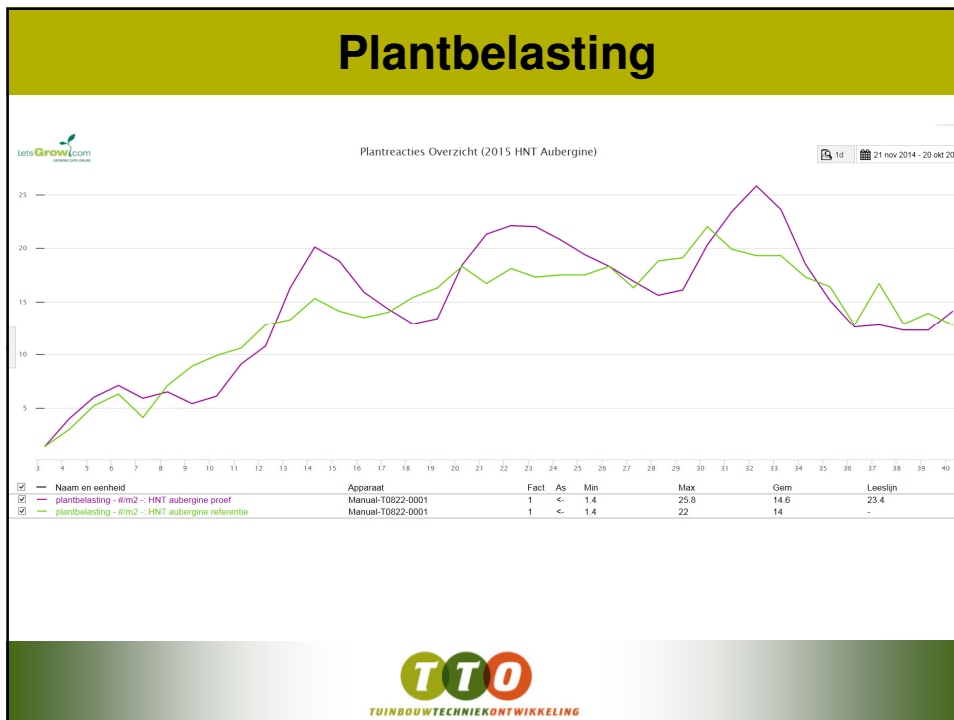


Meting: Plant Dynamics

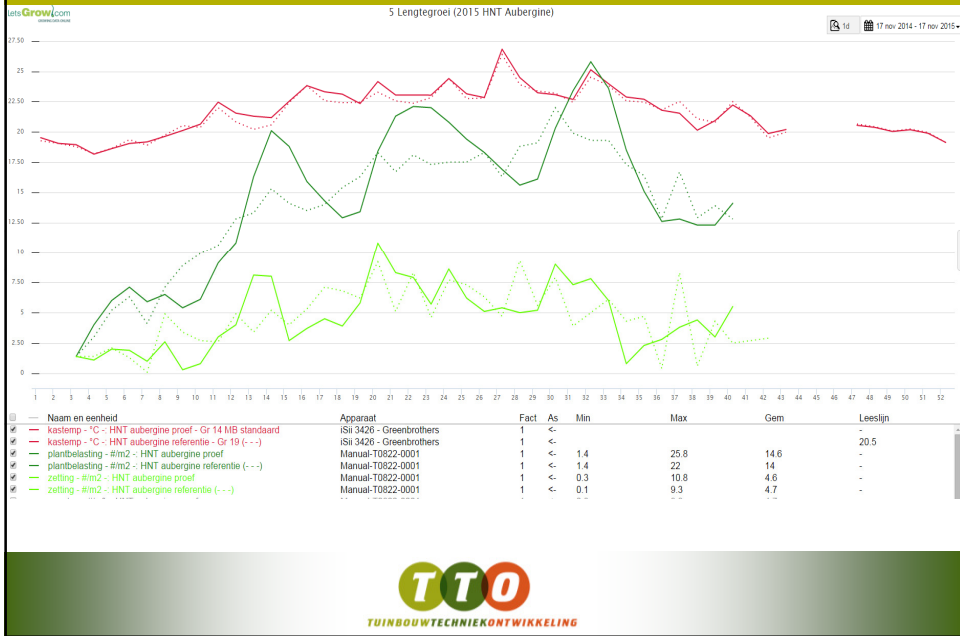
Beïnvloeden vruchttemperatuur



Plantbelasting



Plantbelasting



Discussie

